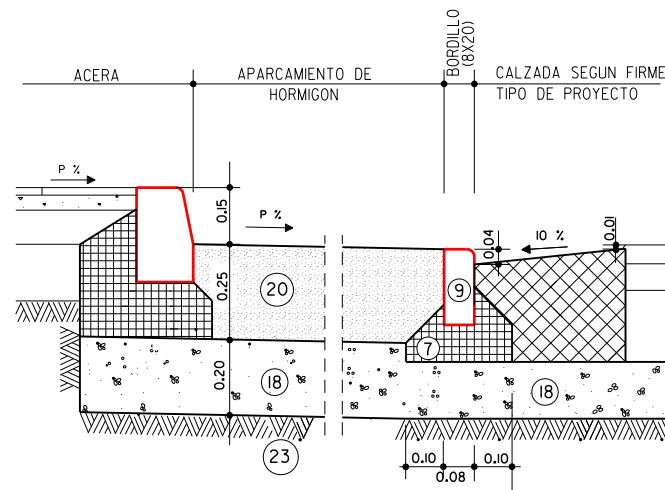


FIRME TIPO APARCAMIENTO DE HORMIGÓN

ESCALA: 1:20

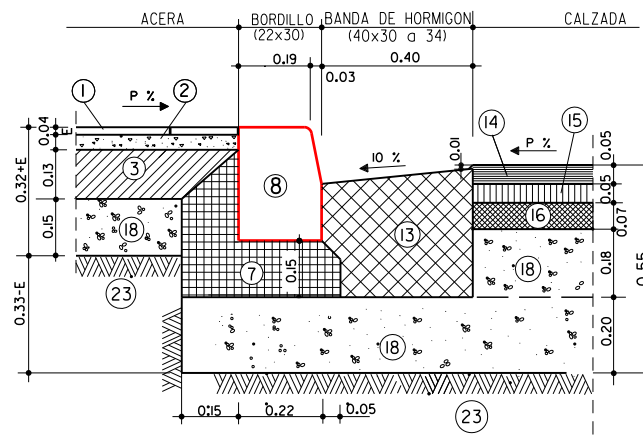


LEYENDA

- ⑦ ASIENTO DE HORMIGÓN HNE-12.5
- ⑨ BORDILLO DE HORMIGÓN HM-35 (8x20)
- ⑮ BASE DE ZAHORRA ARTIFICIAL
- ⑳ LOSAS DE HORMIGÓN HM-30
- ㉓ SUELO SELECCIONADO

FIRME TIPO MEDIO ALTO CON BASE DE ZAHORRA ARTIFICIAL

ESCALA: 1:20



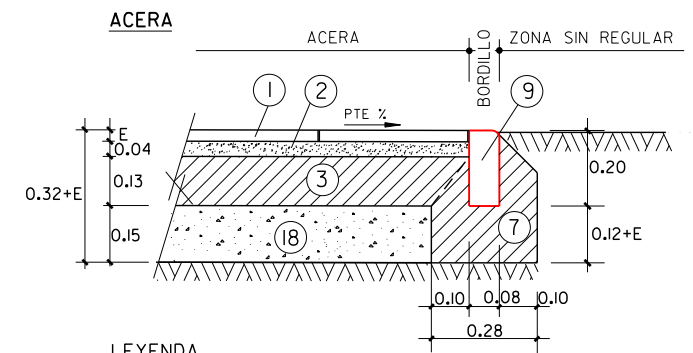
LEYENDA

- ① LOSETA O BALDOSA
- ② MORTERO M-250
- ③ SOLERA DE HORMIGÓN HNE-15
- ⑦ ASIENTO DE HORMIGÓN HNE-12.5
- ⑧ BORDILLO DE HORMIGÓN HM-35 (22x30)
- ⑬ BANDA DE HORMIGÓN HM-30 (40x30 a 34)
- ⑭ MEZCLA BITUMINOSA EN CALIENTE AC1 SURF 50/70 D
- ⑮ MEZCLA BITUMINOSA EN CALIENTE AC16 BIN 50/70 S
- ⑯ MEZCLA BITUMINOSA EN CALIENTE AC22 BASE 50/70 G
- ⑮ BASE DE ZAHORRA ARTIFICIAL
- ㉓ SUELO SELECCIONADO

NOTA:
RESISTENCIA, DOCILIDAD, TAMAÑO DE ARIDO Y AMBIENTE
DE HORMIGONES SEGUN NORMATIVA VIGENTE

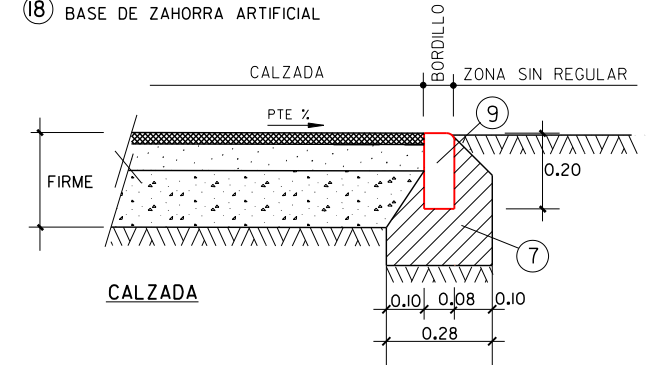
BORDILLOS LIMITES DE PAVIMENTOS

ESCALA: 1:20

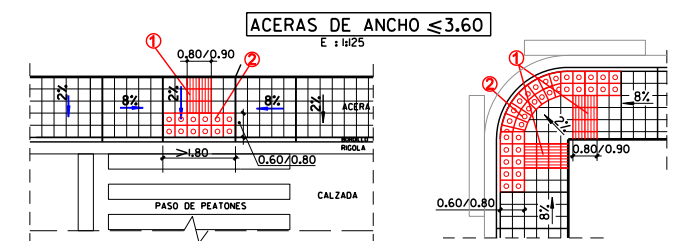
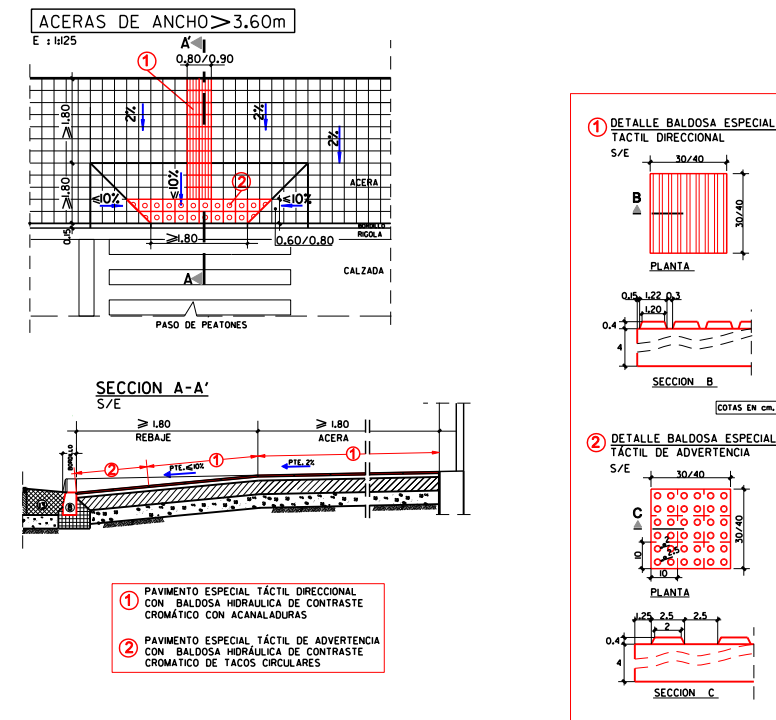


LEYENDA

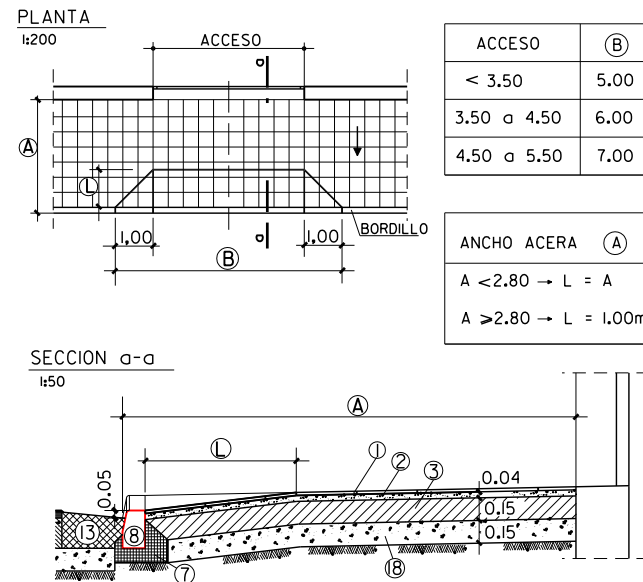
- ① LOSETA O BALDOSA
- ② MORTERO M-250
- ③ SOLERA DE HORMIGÓN HNE-15
- ⑦ ASIENTO DE HORMIGÓN HNE-12.5
- ⑨ BORDILLO DE HORMIGÓN HM-35 (20x8)
- ⑮ BASE DE ZAHORRA ARTIFICIAL



REBAJE DE BORDILLO EN PASO DE PEATONES EN ACERAS



REBAJE DE BORDILLO PARA BADEN O PASO DE VEHICULOS

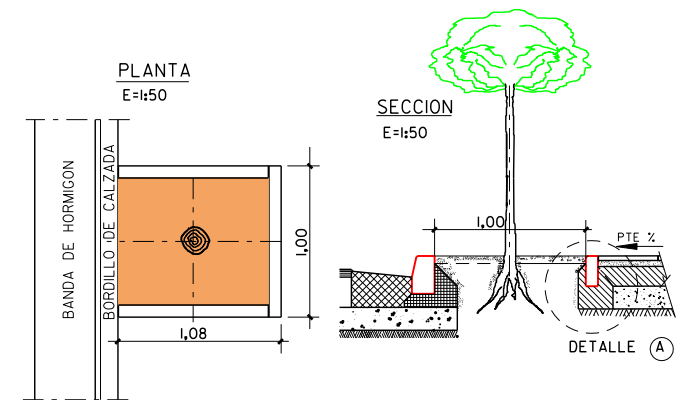


LEYENDA

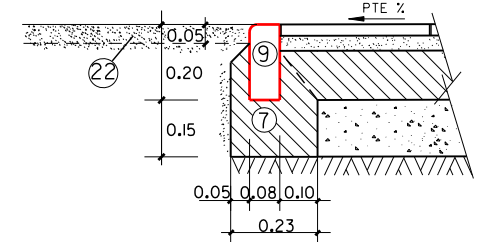
- ① LOSETA O BALDOSA
- ② MORTERO M-250
- ③ SOLERA DE HORMIGÓN HNE-15
- ⑦ ASIENTO DE HORMIGÓN HNE-12.5
- ⑧ BORDILLO
- ⑬ BANDA DE HORMIGÓN HM-30
- ⑮ BASE DE ZAHORRA ARTIFICIAL

COTAS EN MTS.

ALCORQUE DE 3 BORDILLOS (1.00x1.08) ANCHO ACERA ≥ 3,50mts.



DETALLE A E=1:20



- ⑦ ASIENTO DE HORMIGÓN HNE-12.5
- ⑨ BORDILLO DE HORMIGÓN HM-35 (20x8)
- ㉒ TERMINACIÓN ALCORQUE = ARENA SILICEA A NIVEL DE BORDILLO